

# MONTHLY MEMBERSHIP PROGRESS REPORT

地域 JAPAN

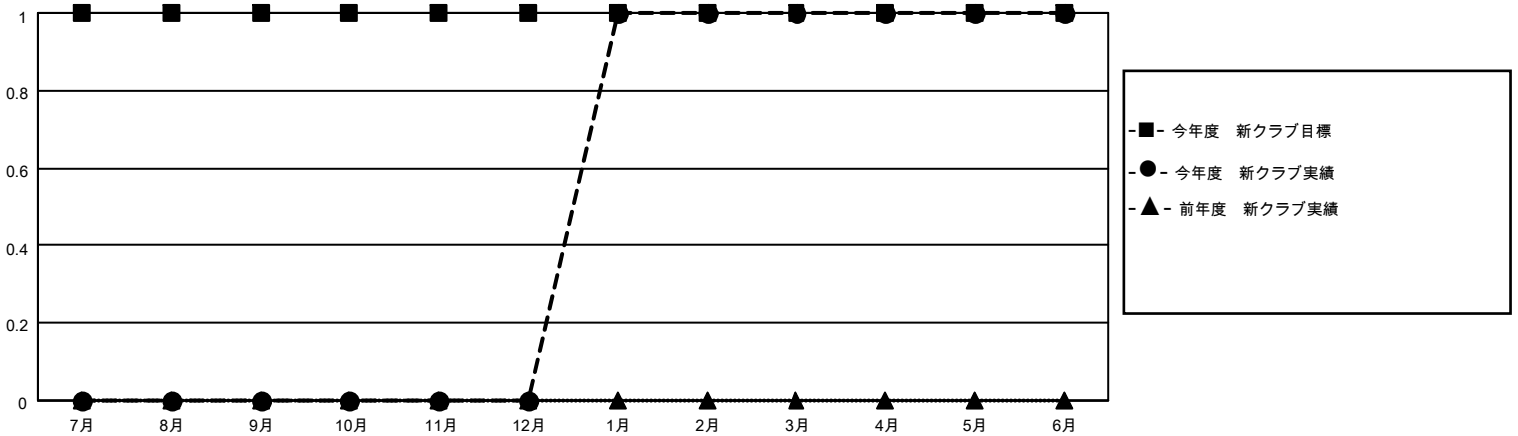
District 333 D

Results as of: 6/30/2023

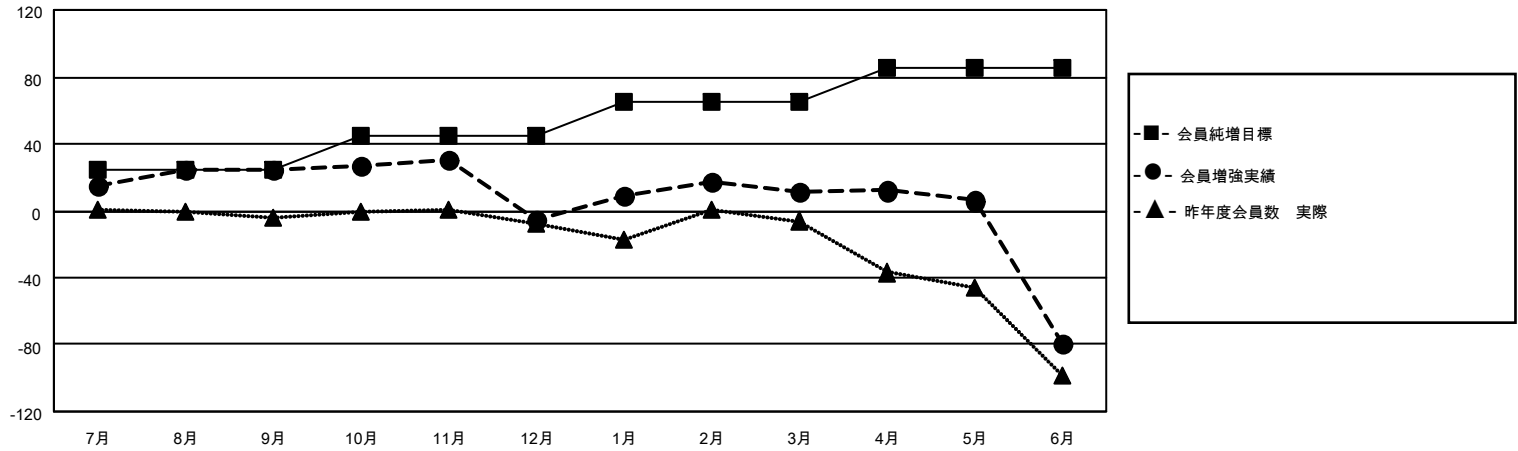
クラブ			
結果：2022-2023			
四半期	新クラブ目標	新クラブ	解散クラブ
7月/8月/9月	1	0	0
10月/11月/12月	0	0	0
1月/2月/3月	0	1	0
4月/5月/6月	0	0	0

名			
結果：2022-2023			
四半期	会員純増目標	会員増強実績	退会者(転籍を含む)実際
7月/8月/9月	25	73	30
10月/11月/12月	20	18	48
1月/2月/3月	20	49	33
4月/5月/6月	20	19	108

新クラブ目標及び実績累計



会員目標及び実績累計



解散クラブ: 0	37 CLUBS OF 48 一名以上の新会 員を登録	<b>男女別</b>	
退会者		男性	1,320 (74.91%)
物故会員 11	<a href="#">会員累計データを見るには、ここをクリック</a>	女性	442 (25.09%)
クラブ解散 0		NON BINARY	0 (0.00%)
その他 208		PREFER NOT TO ANSWER	0 (0.00%)
合計 219		世帯主/家族会員合計	718
		国際会費半額の家族会員	388